

panSol - Regio-Team

Energiekonzepte für Gemeinden & Regionen

Klimaschutz ist nicht nur eine internationale Verpflichtung, sondern eine Herausforderung, die mit entsprechendem Engagement in einen wirtschaftlichen Nutzen übergeführt werden kann.

Durch Energieeffizienz, Nutzung regenerativer Energiequellen und einer darauf ausgerichteten Infrastruktur, können Gemeinden Kosten sparen, um das Budget zu entlasten. Gleichzeitig können sie dadurch Beiträge zum Klimaschutz leisten und zum Vorbild für BürgerInnen und andere Gemeinde werden.

Die Erstellung regionaler Energiekonzepte ist eine grundlegende Maßnahme, welche die zukünftige Entwicklung der Gemeinde/Region prägt.

Phasen der Energiekonzepterstellung:

- 1, *Bildung von Arbeitsgruppen vor Ort*
- 2, *Analyse der Ist-Situation, Ermittlung der Potenziale von Energieeinsparung & Produktion, Infrastruktur, Mobilität*
- 3, *Erarbeitung der Zielvorgaben: Konzepte, Bildung von strategischen Allianzen, Erstellung von Investitionsplänen*
- 4, *Begleitung der schrittweisen Umsetzung - der eigentliche Nutzen des Energiekonzepts*

panSol-Regio ist ein vom burgenländischen Klimaschutzverein **panSol** aufgestelltes interdisziplinäres Team aus anerkannten Fachleuten. Letztere haben nicht nur jahrelange praktische Erfahrung in Ihren Aufgabenbereichen, sondern decken fachlich alle Bereiche ab, um Sie bei der Erstellung und Umsetzung Ihres Energiekonzepts umfassend betreuen zu können.



Dr. Günter Wind

Energiekonzepte,
wissenschaftliche Arbeiten,
Koordination



Ing. Andreas Reiter

Regionale Energien,
Energieeffizienz
KMU-Beratungen



DI Dietrich Wertz

Energiekonzepte,
KMU-Beratungen,
wissenschaftliche Arbeiten



DI. Christian Grubits

Verkehrsplanung



DI. Josef Schmidbauer – A.I.R.

Raumplanung
Prozesssteuerung



DI. Richard Artner – plan + land

Landschaftsplanung,
Prozesssteuerung

Kontakt: Dr. Günter Wind
Marktstraße 3
A-7000 Eisenstadt

Tel: +43(59010) 3780
Mail: regio@pansol.at
Web: www.pansol.at

panSol - Regio Energiekonzepte

Energie – Raum - Verkehr

... aus einer Hand



Anerkannte Berater der
Burgenländischen Energieagentur

Interdisziplinäre
Entwicklung & Umsetzung

Solarthermie und Photovoltaik

Nützen des unerschöpflichen Potentials der Sonne



Zukunftsfähige Verkehrsplanung

Förderung umweltfreundlicher Verkehrsarten und Strukturen, die Verkehr vermeiden



Klimaschutz...

... damit die Erde auch für unsere Kinder lebenswert bleibt

Die Auswirkungen der nachweislich vom Menschen verursachten Klimaänderungen werden für jeden von uns von Jahr zu Jahr deutlicher – Überschwemmungen, Wirbelstürme und anhaltende Dürreperioden nehmen an Intensität und Häufigkeit dramatisch zu.

Hauptursache dafür ist die Verbrennung von Erdöl, Erdgas und Kohle, die das natürliche Gleichgewicht der Atmosphäre stören und den anthropogenen Treibhauseffekt verursachen. Oberstes Gebot ist es daher, die CO₂-Konzentration in der Atmosphäre langfristig zu stabilisieren.

Der Bund überträgt seine Klimaschutzagenden auch auf Länder und Gemeinden, wobei letztere einen wesentlichen Teil der konkreten Umsetzungs- und Motivationsarbeit übernehmen sollen.

Klimaschutz = Energiewende

Klimaschutz kann langfristig nur durch den Vollzug der **Energiewende** erwirkt werden:

Forcierung eines energiesparenden und ökologisch verträglichen Lebensstils sowie eines nachhaltigen Gesellschaftssystems.

Möglichst rascher Umstieg von Fossil- und Atomenergie auf effizient eingesetzte erneuerbare Rohstoffquellen bei gleichzeitiger Einhaltung sozialer Mindeststandards für alle Menschen.

Infrastruktur und Raumplanung

Optimierung zur Reduktion von Folgekosten und Energiebedarf



**Wertschöpfung
Energiekonzept
Lebensraum**

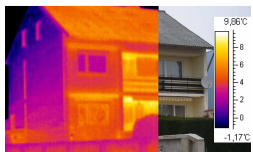
Windenergie

liefert kostengünstig hochwertigen elektrischen Strom.



Energiesparen

in allen Bereichen (Gebäude, Verkehr, Arbeit und Freizeit) entlastet Budget und Umwelt



Regionale und heimische Wertschöpfung

durch Nutzung erneuerbarer Energien und Energieeffizienzmaßnahmen



Biomasse

aus nachhaltig genutzten Wäldern und Agrarflächen liefert Wärme und Strom